

**DOCENTES DO CURSO DE SERVIÇO SOCIAL**

□ **AMANDA CARDOSO BARBOSA**



Professora e coordenadora de monografia no curso de Serviço Social, lotada no Departamento de Política e Ciências Sociais (DPCS). Doutoranda e mestre em Desenvolvimento Social pelo Programa de Pós Graduação em Desenvolvimento Social da UNIMONTES. Bacharel em Serviço Social pela referida universidade.

**Projetos e grupos de pesquisa:**

2022 - Atual

Interface entre cultura e educação: um estudo sobre a percepção dos profissionais de Serviço Social inseridos na política de educação do município de Montes Claros MG

2020 -

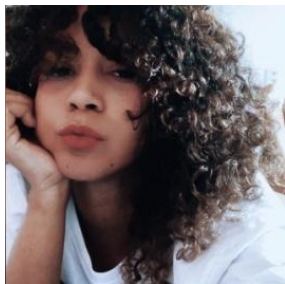
Cultura e educação sob o olhar do Serviço Social

2019 -

**Outras informações relevantes:** Experiência em metodologias de pesquisa qualitativa, Serviço Social e Desenvolvimento Social, com ênfase nos seguintes temas: questão urbana e desigualdade social.

**Link para o currículo lattes:** <http://lattes.cnpq.br/3972860073669424>

□ **BÁRBARA TEREZINHA SEPÚLVEDA**



Possui graduação em Serviço Social pela Universidade Estadual de Montes Claros- UNIMONTES/MG e é mestra em Desenvolvimento Social pela mesma Universidade. Doutoranda pelo programa de Pós-Graduação em Serviço Social da Universidade Federal do Rio de Janeiro - UFRJ Professora no curso de Serviço Social da UNIMONTES.

**Projetos e grupos de pesquisa:**

2019 - Atual

Espaço Feminino: as experiências das mulheres nas produções acadêmicas e instâncias de poder

**Outras informações relevantes:** Pesquisadora das temáticas que se relacionam com as políticas sociais e relações étnico-raciais e de gênero no Brasil.

**Link para o currículo lattes:** <http://lattes.cnpq.br/1663711434096438>

□ **DIEGO TABOSA DA SILVA**



Assistente Social, Graduação em Serviço Social pela UFF (2011). Mestre em Serviço Social pela UERJ (2014). Especialista em Gestão Pública pelo Instituto A Vez do Mestre/Universidade Cândido Mendes - RJ (2013). Doutorando do Programa de Pós-Graduação em Serviço Social da Universidade Federal do Rio de Janeiro (UFRJ). Professor do Curso de Serviço Social da Universidade Estadual de Montes Claros - UNIMONTES (Departamento de Política e Ciências Sociais - DPCS).

**Projetos e grupos de pesquisa:**

2021 - Atual

Grupo de Estudos, Pesquisas e Extensão - Fundamentos do Serviço Social e questão étnico-racial

2021 - Atual

NEFSSC/UFRJ

2019 - 2020

As Transformações no Mundo do Trabalho: Tendências Atuais, Novos Desafios para o Serviço Social.

2019 - Atual

GEPSS UNIMONTES - Grupo de Estudos e Pesquisa sobre o Serviço Social.

**Outras informações relevantes:** Editor chefe e membro do Conselho Editorial da Revista Serviço Social em Perspectiva. Pesquisador de temáticas relacionadas aos Fundamentos do Serviço Social.

**Link para o currículo lattes:** <http://lattes.cnpq.br/1625208710799409>

□ **FABÍOLA FRANCIELLE DE JESUS**



Doutoranda em Desenvolvimento Social pela Universidade Estadual de Montes Claros (UNIMONTES). Mestra em Desenvolvimento Social pela UNIMONTES. Especialista em Mídias na Educação pela Universidade Federal de Ouro Preto (UFOP) em 2018. Especialista em Análise da Criminalidade, Violência e Segurança Pública do Norte de Minas Gerais (2015) pela UNIMONTES. Especialização em Instrumentalidade do Serviço Social pelo Instituto Pedagógico Brasileiro com previsão de término em 2023. Graduada em Serviço Social pelas Faculdades Santo Agostinho em 2010. Professora do ensino superior do quadro efetivo do curso de Serviço Social da UNIMONTES.

**Projetos e grupos de pesquisa:**

2021 - 2021

Acolhimento institucional de crianças e adolescentes: uma análise sobre a garantia do direito à convivência familiar e comunitária

2018 - 2018

Entraves ao exercício do direito à convivência familiar e comunitária em face da violência intrafamiliar

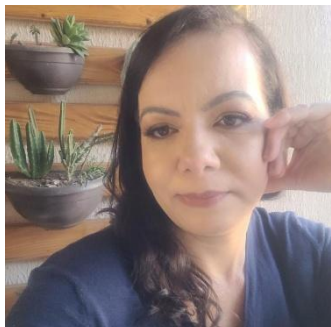
2018 - 2018

A medida de acolhimento institucional e a dimensão afetiva: uma análise sobre a construção dos vínculos afetivos em um abrigo institucional

**Outras informações relevantes:** Assistente Social efetiva da Prefeitura de Montes Claros/MG. Temas de interesse: Serviço Social, Mídias na Educação, Serviço Social na Educação, Estudos Culturais e Estudos Queer.

**Link para o currículo lattes:** <http://lattes.cnpq.br/6377797208261746>

□ **GEUSIANI PEREIRA SILVA E NASCIMENTO**



Mestre em Desenvolvimento Social (2011), especialista em Sociologia e Política (2008) e graduada em Serviço Social (2006) pela Universidade Estadual de Montes Claros - UNIMONTES. É Técnica em Administração de Empresas (2001) pelo Colégio Razão - Montes Claros/MG. Professora do curso de Serviço Social da Unimontes.

**Projetos e grupos de pesquisa:**

2022 - Atual

Serviço Social no Norte de Minas: trajetória histórica e cenário atual

2019 - 2022

Transformações no Mundo do Trabalho: Tendências Atuais, Novos Desafios para o Serviço Social

2019 - 2020

Violências sexuais e a dignidade humana de crianças e adolescentes: um estudo em Montes Claros/MG

2019 - Atual

Serviço Social e a formação acadêmico profissional: um estudo sobre os/as egressos/as do Curso de Serviço Social da UNIMONTES.

**Outras informações relevantes:** Pesquisadora na área dos Fundamentos do Serviço Social e da política de assistência estudantil. Atua nos processos de formação continuada de assistentes sociais vinculados aos Núcleos de Assistentes Sociais - NAS e dos Conselheiros Tutelares do Norte de Minas Gerais.

**Link para o currículo lattes:** <http://lattes.cnpq.br/2568401259189424>

□ **LENI MARIA PEREIRA SILVA**



Possui graduação em Serviço Social pela Pontifícia Universidade Católica de Minas Gerais (2000), Mestrado em Desenvolvimento Social pela Universidade Estadual de Montes Claros (2011) e Doutorado em Ciências Sociais pela Universidade do Estado do Rio de Janeiro (2016). Professora do curso de Serviço Social da Unimontes.

**Projetos e grupos de pesquisa:**

2014 - Atual

BIOEDUCAR - programa de interdisciplinar de ampliação dos saberes

2014 - Atual

Núcleo de Estudos da Infância e Adolescência - NINA

**Outras informações relevantes:** Professora pesquisadora da Fundação de Amparo à Pesquisa do Estado de Minas Gerais e do Observatório das Desigualdades e Discriminações Étnico-Raciais. Coordenadora/professora e pesquisadora do Núcleo de Estudos das infâncias e Adolescências.

**Link para o currículo lattes:** <http://lattes.cnpq.br/032222031369341>

□ **LUCI HELENA SILVA MARTINS**



Mestra e doutora em Serviço Social pela Universidade Estadual Paulista, Júlio de Mesquita Filho (UNESP). Pós-Doutorado na área de Sociologia, realizado na Universidade Nova de Lisboa (UNL). Professora do curso de Serviço Social da Unimontes e do Programa de Pós-Graduação em Desenvolvimento Social (PPGDS), onde é colaboradora da Linha de estudos e pesquisas sobre Movimentos Sociais, Identidades e Territorialidades.

### **Projetos e grupos de pesquisa:**

2022 - Atual

Centro de Referência em Educação Popular com enfoque em gênero e relações étnico-raciais.

2022 - Atual

Serviço Social no Norte de Minas: trajetória histórica e cenário atual.

2020 - Atual

Núcleo de Estudos e Pesquisas de Gênero, Raça/Etnia e Geração (NEP GREG)

**Outras informações relevantes:** Participa do Núcleo de Estudos e Pesquisas de Gênero, Raça/Etnia e Geração (NEP GREG) e do Laboratório de Tecnologias Sociorraciais e Metodologias de Redes (LATER), em parcerias com docentes da UFBA. Compõe os Projetos Opará, do DPCS, PPGDS, e o Grupo de Estudos e Pesquisas de Gênero, do Programa de pós Graduação em História (PPGH), UNIMONTES. Compõe o NIPs (Núcleo Interdisciplinar de Pesquisa Social, Unimontes e UNL (CICS-NOVA LISBOA).

**Link para o currículo lattes:** <http://lattes.cnpq.br/3256621011950009>

### **NOÊMIA DE FÁTIMA SILVA LOPES**



Mestre pela Universidade Federal de Viçosa - Especialista em Organização do Trabalho e Serviços no Âmbito das Políticas Públicas Municipais e Graduada em Serviço Social pelas Faculdades Integradas de Caratinga - FIC. Professora do curso de Serviço Social da Unimontes.

### **Projetos e grupos de pesquisa:**

2020 - Atual

GEPSS/UNIMONTES - Grupo de Estudos e Pesquisa em Serviço Social

2020 - Atual

Coordena os Projetos de Pesquisa: Trabalho e Serviço Social e As Transformações no Mundo do Trabalho: tendências atuais, novos desafios para o Serviço Social.

2019 - Atual

As Transformações no Mundo do Trabalho: Tendências Atuais, Novos Desafios Para o Serviço Social

**Outras informações relevantes:** Integra os Grupos de Estudos e Pesquisas: GEPSS Grupo de Estudos e Pesquisa sobre o Serviço Social (DGP/CNPQ) e GEPT - Grupo de Estudos e Pesquisa sobre Trabalho e Capital (DGP/CNPQ). Coordenadora da Seccional de Montes Claros no triênio 2020-2023 do Conselho Regional do Serviço Social - CRESS/6ª Região.

**Link para o currículo lattes:** <http://lattes.cnpq.br/6595668110015755>

□ **ROMILDA SÉRGIA DE OLIVEIRA**



Professora efetiva da Universidade Estadual de Montes Claros - Unimontes na área de Psicologia Social. Doutoranda em Psicologia Social pela Universidade Federal de Minas Gerais - UFMG; Mestra em Psicologia pela Pontifícia Universidade Católica de Minas Gerais - PUC/MG; Especialização *latu sensu* em Gestão de Políticas Sociais em 2004 pela Pontifícia Universidade Católica de Minas Gerais - PUC/MG; graduação em Psicologia pela Pontifícia Universidade Católica de Minas Gerais - PUC/MG.

**Projetos e grupos de pesquisa:**

2022 - Atual

Mulheres, trajetórias e movimentos

2021 - 2022

Desigualdades étnico-raciais e representação política: vivências de mulheres negras no Norte de Minas Gerais e Vale do Jequitinhonha - MG

2021 - Atual

Observatório das Desigualdades e Discriminações Étnico ? Raciais.

2020 - Atual

Núcleo de Estudos Espaço Feminino (NEFE)

2019 - 2021

Espaço Feminino: as experiências das mulheres nas produções acadêmicas e instâncias de poder

**Outras informações relevantes:** Coordena o Grupo de Pesquisa Núcleo de Estudos Espaço Feminino - NEFE e compõe o Observatório das Desigualdades e Discriminações Étnico-Raciais ambos da Unimontes/MG.

**Link para o currículo lattes:** <http://lattes.cnpq.br/3572189748880754>

□ **VIVIANE BERNADETH G. BRANDÃO**



Doutora em Educação pela Pontifícia Universidade Católica de Minas Gerais -PUC-Minas. Mestra em Estudos Culturais pela Universidade FUMEC. Assistente Social e licenciada em Letras/Espanhol. Professora do curso de Serviço Social da Unimontes. Docente do Programa de Pós Graduação em Educação - PPGE e da Residência Multiprofissional em Saúde Mental da Universidade Estadual de Montes Claros/UNIMONTES.

**Projetos e grupos de pesquisa:**

2022 - Atual

Interface entre cultura e educação: um estudo sobre a percepção dos profissionais de serviço social inseridos na política de educação do município de Montes Claros/MG

2021 - Atual

Políticas Públicas educacionais, diversidade, desigualdades, inclusão e movimento sociais: perspectivas e reflexões.

2020 - 2022

Cultura e educação: sob um olhar do serviço social

**Outras informações relevantes:** Compõe o corpo editorial da Revista Educação, Escola & Sociedade e da Revista Serviço Social em Perspectiva. Integrante do Grupo de Estudos e Pesquisas em Serviço Social - GEPSS (DGP/CNPQ). Moderadora do grupo de apoio e integrante do Comitê Científico da Associação Brasileira de Gagueira - ABRA Gagueira.

**Link para o currículo lattes:** <http://lattes.cnpq.br/5288006048913433>



□ **WESLEY HELKER FELÍCIO SILVA**



Possui graduação em Serviço Social pela Universidade Estadual de Montes Claros/MG - UNIMONTES (2007), mestrado em Serviço Social pela Universidade Federal de Juiz de Fora/MG - UFJF (2010) e doutorado na mesma área pela Universidade Federal do Rio de Janeiro - UFRJ (2016). Professor do curso de Serviço Social da Unimontes.

**Projetos e grupos de pesquisa:**

2022 - Atual

Serviço Social no Norte de Minas: trajetória histórica e cenário atual

2021 - 2022

Participa do Grupo de pesquisa Núcleo de Estudos Marxistas sobre Política, Estado, Trabalho e Serviço Social

2019 - 2021

Neodesenvolvimentismo e Mobilizações Sociais no Brasil

2017 - 2019

O colapso do lulismo e o caminho seguro à barbárie

**Outras informações relevantes:** Coordenador do Grupo de Estudos e Pesquisa Trabalho e Capital - GEPT/Unimontes. Atua principalmente nos seguintes temas: Teoria marxista do valor; Crise; Barbárie; Estado; Fundo Público e Políticas sociais

**Link para o currículo lattes:** <http://lattes.cnpq.br/3884151696146345>