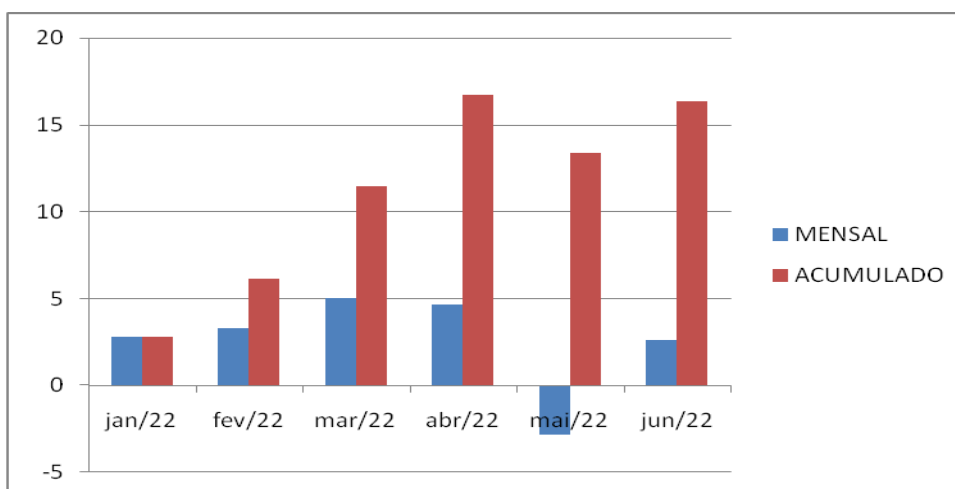




Cesta Básica Junho 2022

Os preços dos gêneros básicos que compõem a Ração Essencial Mínima registraram, em junho de 2022, variação de **2,64%** contra **-2,85%** em maio último passado. No ano de 2022 a Cesta já acumula alta de 16,36% .

Gráfico 02 - Variação da Cesta Básica Janeiro a Junho de 2022 em Montes Claros- MG



FONTE: Setor de Índice de Preços ao Consumidor-IPC Montes Claros/ Departamento de Economia

As informações necessárias para o cálculo da cesta básica de Montes Claros utiliza a base de dados da pesquisa mensal de preços que é realizada, desde 1982, para a produção do índice de preços ao consumidor de Montes Claros, elaborada e coordenada pelo IPC/DEC/CCSA, vinculado à Universidade Estadual de Montes Claros - Unimontes

Para o seu cálculo, a pesquisa baseia-se no Decreto-lei 399, de 30 de abril de 1938 que regulamentou o salário mínimo no Brasil e está vigente até os dias atuais. O Decreto determinou que a cesta de alimentos fosse composta por 13 produtos alimentícios em quantidades suficientes para garantir, durante um mês, o sustento e bem-estar de um trabalhador em idade adulta. Os bens e quantidades estipuladas foram diferenciados por região, de acordo com os hábitos alimentares locais.

O trabalhador local, com renda bruta de R\$ 1.212,00 (Hum Mil, Duzentos e Doze Reais) - utilizou, em junho de 2022, 43,01% de seu salário para a compra dos treze produtos que compõem a cesta básica e suas respectivas quantidades. Essa cesta custou ao trabalhador R\$ 521,26 (Quinhentos e Vinte e Um Reais e Vinte e Seis Centavos) em oposição a R\$ 507,84 (Quinhentos e Sete Reais e Oitenta e Quatro Centavos) do mês anterior.

Após a aquisição da Cesta Básica restaram ao trabalhador R\$ 690,74 (Seiscentos e Noventa Reais e Setenta e Quatro Centavos) para as demais despesas, como moradia, saúde e higiene, serviços pessoais, lazer, vestuário e transporte.



Com relação às horas trabalhadas no mês de junho de 2022, foi necessário ao trabalhador dispender de sua jornada de trabalho mensal 117 horas e 45 minutos, em oposição a 114 horas e 43 minutos do mês anterior, para adquirir os alimentos básicos à sua subsistência.

As variações positivas foram apresentadas no leite tipo C, 9,84; batata inglesa, 7,99%; banana caturra, 7,97%; tomate, 7,15%; feijão, 1,43% e, margarina, 1,23%.

As variações negativas foram apresentadas no óleo de soja, -2,94% e, açúcar, -1,50%.

A carne bovina, o arroz amarelão, a farinha de mandioca, o pão de sal e o café, mantiveram preços estáveis em relação ao mês anterior.

A TAB. 2 apresenta o comportamento dos preços dos produtos que compõem a Cesta Básica de Alimentação em Montes Claros no mês de junho de 2022.

TABELA 2
CUSTO DA CESTA ALIMENTAR ESSENCIAL MÍNIMA DO ASSALARIADO
DA CIDADE DE MONTES CLAROS (MG) NO MÊS DE JUNHO DE 2022

PRODUTOS	QTDE.	GASTO MENSAL		TEMPO DE TRAB. EM HORAS		Variação em relação ao mês anterior (%)
		MAIO	JUNHO	MAIO	MAIO	
1. Carne Bovina	4,5kg	143,54	143,54	32h 26'	32h 26'	ESTÁVEL
2. Leite tipo C	6,0 l	25,20	27,68	05h 41'	06h 15'	9,84
3. Feijão	4,5kg	34,15	34,64	07h 43'	07h 49'	1,43
4. Arroz-amarelão	3,6kg	13,72	13,72	03h 06'	03h 06'	ESTAVEL
5. Farinha	3,0kg	13,28	13,28	03h 00'	03h 00'	ESTAVEL
6. Tomate	12,0kg	83,69	89,68	18h 55'	20h 16'	7,15
7. Batata	6,0kg	33,29	35,95	07h 31'	08h 07'	7,99
8. Pão de Sal	6,0kg	97,54	97,54	22h 03'	22h 03'	ESTAVEL
9. Café	300 g	10,22	10,22	02h 18'	02h 18'	ESTAVEL
10. Banana-caturra	7,5kg	26,10	28,18	05h 54'	06h 22'	7,97
11. Açúcar	3,0kg	9,99	9,84	02h 15'	02h 13'	-1,50
12. Óleo	750ml	8,15	7,91	01h 50'	01h 47'	-2,94
13. Margarina	750g	8,97	9,08	02h 01'	02h 03'	1,23
TOTAL		507,84	521,26	114h 43'	117h 45'	2,64

FONTE: Setor de Índice de Preços ao Consumidor-IPC Montes Claros/ Departamento de Economia