

# UNIMONTES EM NÚMEROS



**Unimontes**  
Universidade Estadual de Montes Claros



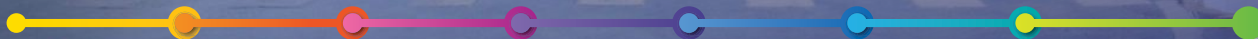
# HISTÓRICO

A Unimontes resulta da transformação da Fundação Norte Mineira de Ensino Superior (FUNM), criada em 24 de maio de 1962. É uma autarquia de regime especial do Estado de Minas Gerais, na forma do parágrafo 3º, do artigo 82, do Ato das Disposições Transitórias da Constituição do Estado de Minas Gerais, promulgada em 21 de setembro de 1989.

A Universidade atua, prioritariamente, numa região que abrange área superior a 196.000 km<sup>2</sup>, correspondente a quase 40% da área total do Estado de Minas Gerais, incluindo as regiões Norte e Noroeste de Minas e os Vales do Jequitinhonha e do Mucuri. Alcança 342 municípios e atende,

potencialmente, uma população que ultrapassa dois milhões de habitantes.

Referência na produção do conhecimento nas áreas de saúde, educação, ciências sociais aplicadas, ciências humanas e ciências exatas e tecnológicas, a instituição desenvolve atividades no campus sede em Montes Claros e nos campi de Almenara, Bocaiuva, Brasília de Minas, Espinosa, Janaúba, Januária, Paracatu, Pirapora, Salinas, São Francisco e Unaí, além dos núcleos de Joazeiro e Pompéu. Conta, ainda, com diversos polos de educação a distância.





# Unimontes

*Evolução que promove o desenvolvimento*

*Uma Universidade que trabalha pela transformação, pelo desenvolvimento humano e pela melhoria na qualidade de vida. A Universidade Estadual de Montes Claros (Unimontes) incrementou e fortaleceu as atividades do ensino, pesquisa, extensão e de prestação de serviços, especialmente, nos últimos oito anos.*

*A Unimontes é um dos principais agentes do Governo do Estado de Minas Gerais no interior, com atuação direta em 40% do território mineiro.*

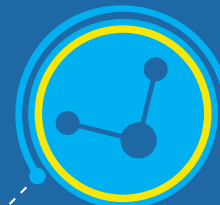
*A instituição vive um período altamente significativo em processo constante expansão, inovação, modernização administrativa, incremento de pesquisa científica e tecnológica e ampliação dos cursos de graduação e de pós-graduação stricto sensu.*

*As ações do ensino, pesquisa, extensão e prestação de serviços, atendem a uma população superior a mais de 2,5 milhões de pessoas nas regiões Norte, Noroeste, Centro e Vales do Jequitinhonha e do Mucuri.*

# PERFIL



**Governo de Minas Gerais**  
**Universidade pública e gratuita**



**Abrangência**  
**População ultrapassa a 2 milhões de habitantes;**  
**342 municípios**



**Presente em + de 40% do estado**  
**Norte e Noroeste de Minas, Vales do Jequitinhonha, do Mucuri e do Urucuia**



**Portal Unimontes**  
**Mais de 3 milhões de views/ano**

**Referência na Produção de Conhecimento**  
**Saúde, Educação, Ciências Sociais aplicadas, Humanas, Exatas e Tecnológicas**





# ENSINO

*Alunos matriculados*

\*2018

11.781

Alunos dos cursos  
de Graduação

8.244

Presenciais

1.022

A distância

1.365

Técnico-profissionalizantes

445

Pós-graduação  
Lato sensu

705

Pós-graduação  
stricto sensu



# Ingresso

64 cursos de graduação



## SISU

Sistema de Seleção Unificada

Vagas ofertadas  
Edições 1 e 2 de 2018

# 1.794

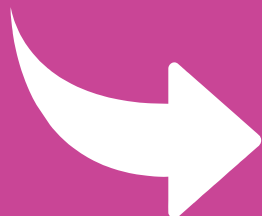
## PAES

Vestibular Seriado

Vagas ofertadas  
Edição 2018/2019

# 730

Ações  
afirmativas



AFRODESCENDENTES **20%**

EGRESSOS DE ESCOLAS PÚBLICAS  
COMPROVADAMENTE CARENTE **20%**

PORTADORES DE DEFICIÊNCIAS E INDÍGENAS **5%**





# Pibid e residência pedagógica

*A instituição reforçou as ações do Programa Institucional de Bolsas de Iniciação à Docência (PIBID), com mais de 2 mil acadêmicos bolsistas. Além do grande benefício para os universitários, a iniciativa contribui diretamente com a formação continuada de professores das escolas públicas municipais e estaduais.*

**+ de 2mil**  
**acadêmicos bolsistas**





# Educação a Distância e Ensino Profissionalizante

*Em 11 anos de atuação, a EAD da Unimontes já graduou mais de **3 mil profissionais** em 15 cursos oferecidos em 21 municípios.*

*A Universidade é uma das pioneiras desse modelo de ensino no Brasil.*

*Na maior escola de educação profissional da região, o Centro de Educação Profissional tecnológica da Unimontes já formou mais de **11 mil novos profissionais**.*







# Titulação docente

DOUTORES ..... 351

MESTRES ..... 471

ESPECIALISTAS ..... 294





# Pós-graduação crescimento inédito

A Universidade registrou número duas vezes superior à média nacional no percentual de alunos matriculados nos cursos de mestrados e doutorados, o que evidencia a evolução conquistada nos programas de pós-graduação stricto sensu. Os números correspondem ao período de 2011-2016, divulgados pela Coordenação de Aperfeiçoamento de Pessoal de Nível Superior (Capes), e a evolução alcançada pela Unimontes é de 81%, enquanto a média nacional chega a 41%. Outro destaque está na evolução de titulados.

Nos últimos cinco anos, a Unimontes apresentou um crescimento de 56%. A média nacional no período, conforme o Sistema Nacional de Pós-Graduação (SNPG), foi de 44%.

Os números são expressivos se con-

siderarmos que a pós-graduação stricto sensu na Unimontes é relativamente nova, com apenas 14 anos de existência e já com a oferta de 20 cursos. Importante destacar ainda as imprescindíveis parcerias com o Governo do Estado de Minas Gerais e a Fundação de Amparo à Pesquisa do Estado de Minas Gerais (Fapemig) no fomento à pós-graduação, além da Capes e outras agências relevantes.

## Programas de Pós-Graduação





# INTERNACIONALIZAÇÃO

*Foram ampliadas as parcerias com as universidades brasileiras para a promoção de mestrados e doutorados interinstitucionais. além disso, a Universidade Estadual de Montes Claros reforça o seu processo de internacionalização. Já foram firmados acordos de cooperação com universidades de 11 países.*

**29**

*universidades estrangeiras*

**11**

*acordos de cooperação com de países*





# PESQUISA

*Investigação científica e tecnológica*



246

*Projetos de pesquisa  
em andamento*



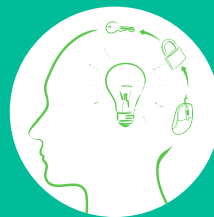
220

*Linhas de  
Pesquisa*



55

*Grupos ativos  
de Pesquisa*



8

*Patentes  
cadastradas*



18

*Registro de  
marcas*





# EXTENSÃO UNIVERSITÁRIA

**160** projetos em  
andamento

**+ de 4 milhões** de  
atendimentos

\* em 8 anos





# *Hospital Universitário*

*A prestação de serviços na área de saúde é ampliada por intermédio do Hospital Universitário Clemente de Faria (HUCF), o único genuinamente público em Montes Claros e em vasta região geográfica do Estado, com atendimento gratuito, bancado exclusivamente pelo Sistema Único de Saúde (SUS).*

**540 mil**  
procedimentos médico-hospitalares/ano





# GESTÃO DE PESSOAS

PROFESSORES EFETIVOS

817

*Custo mensal (atual): R\$ 7.492.186,53*

PROFESSORES DESIGNADOS

276

*Custo mensal (atual): R\$ 1.014.371,43*



# GESTÃO DE PESSOAS



TÉCNICO-ADMINISTRATIVOS  
(EFETIVOS)

1.179

Custo mensal (atual): R\$ 4.025.437,95



942

Servidores lotados no  
Hospital Universitário Clemente de  
Faria (HUCF) e unidades  
vinculadas

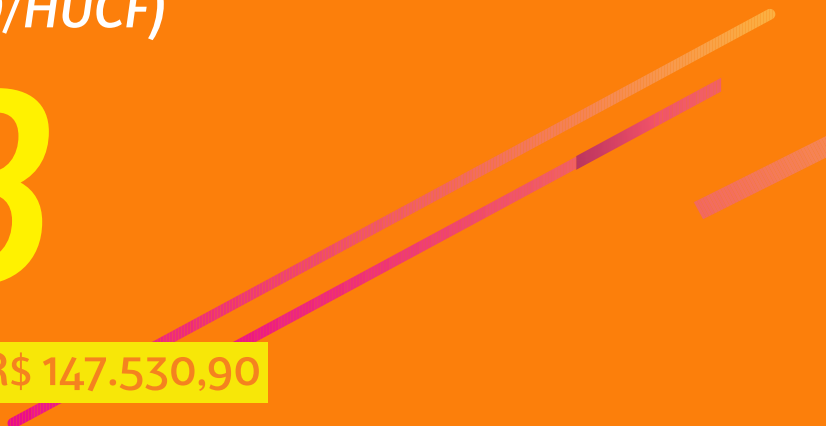
237

Servidores lotados no  
campus-sede, nos campi e Escritório  
de Representação (ERU)

TÉCNICO-ADMINISTRATIVOS  
(CONTRATO/HUCF)

68

Custo mensal (atual): R\$ 147.530,90







# GESTÃO DE PESSOAS

## CARGOS COMISSIONADOS

# 114

*\* Destes, 40 servidores estão com opção  
de vencimento do cargo comissionado*

**Custo mensal (atual): R\$ 275.918,92**





***Governador do Estado  
de Minas Gerais***  
**ROMEU ZEMA NETO**

***Vice-Governador***  
**PAULO EDUARDO ROCHA BRANT**

***Reitor/Unimontes***  
**PROFESSOR ANTONIO ALVIMAR SOUZA**

***Vice-Reitora/Unimontes***  
**PROFESSORA ILVA RUAS DE ABREU**

***Produção:***

***Léia Oliveira  
Christiano Jilvan  
Andrey Librelon  
Luiz Ribeiro***

*Assessoria de Comunicação Social*

**ASCOM**





/ u n i m o n t e s m g



**Unimontes**

Universidade Estadual de Montes Claros

***unimontes.br***

*Campus Universitário Professor Darcy Ribeiro  
Montes Claros - MG*